

DJ 222

Dom z poddaszem użytkowym. Parter ma dość bogaty układ pomieszczeń. Strefa nocna składająca się z 3 sypialni i łazienek jest całkowicie odizolowana od strefy dziennej. Kuchnia jest dość obszerna. Salon ma metraż ponad 41 . Dodatkowo dom posiada wygodny garaż na 2 samochody osobowe. Poddasze w tym projekcie można zagospodarować w późniejszym okresie jako 2 etap inwestycji. Na poddaszu znajdują się obszerne sypialnie oraz pomieszczenia sanitarne. Dom posiada bardzo ładną i gustowną architekturę tradycyjną. Projekt energooszczędny: dom samowystarczalny energetycznie. Spełnia wymagania UE obowiązujące od 2021r.



Cena projektu wraz z projektami instalacji:

2670 zł

Powierzchnia zabudowy: **260 m²**

Powierzchnia użytkowa parteru: **160.3 m²**

Powierzchnia użytkowa poddasza: **76.52 m²**

Razem powierzchnia użytkowa: **236.82 m²**

Powierzchnia garażu: **32.84 m²**

Wysokość do kalenicy: **8.6 m**

Kubatura: **890 m³**

Wysokość parteru: **2.7 m**

Wysokość poddasza: **2.7 m**

Szerokość budynku: **20.88 m**

Głębokość budynku: **16.68 m**

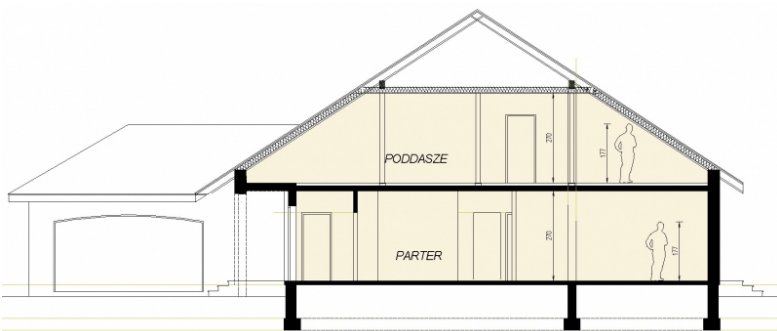
Minimalna szerokość działki: **27.88 m**

Minimalna głębokość działki: **25.88 m**

Kąt nachylenia połaci dachowych: **33 °**

Powierzchnia dachu: **356 m²**

Przekrój



Elewacja frontowa



Elewacja boczna lewa

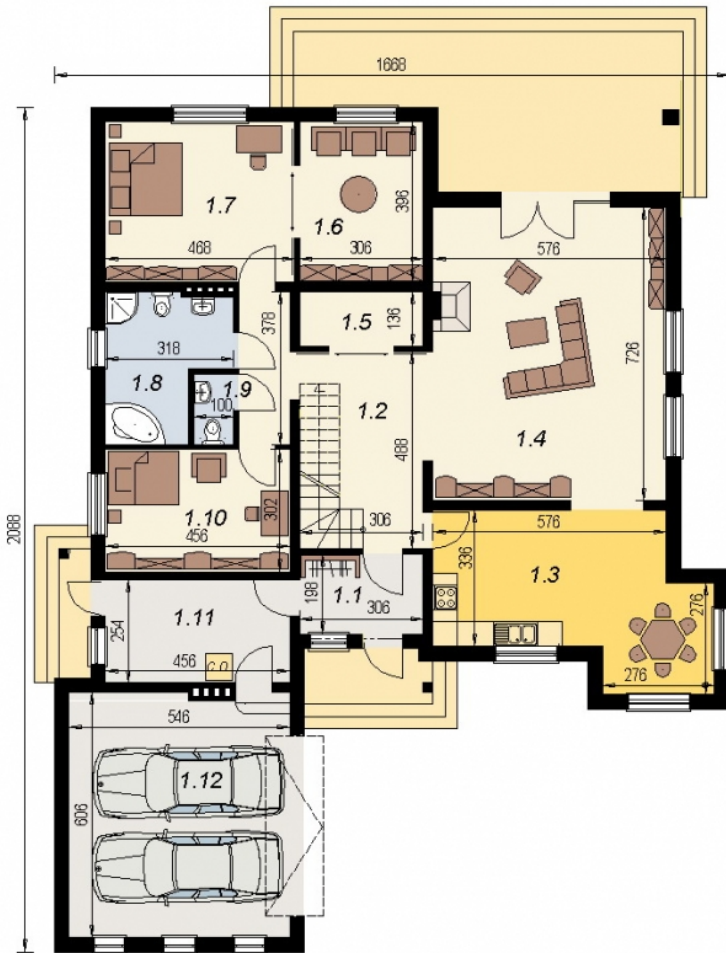


Elewacja boczna prawa



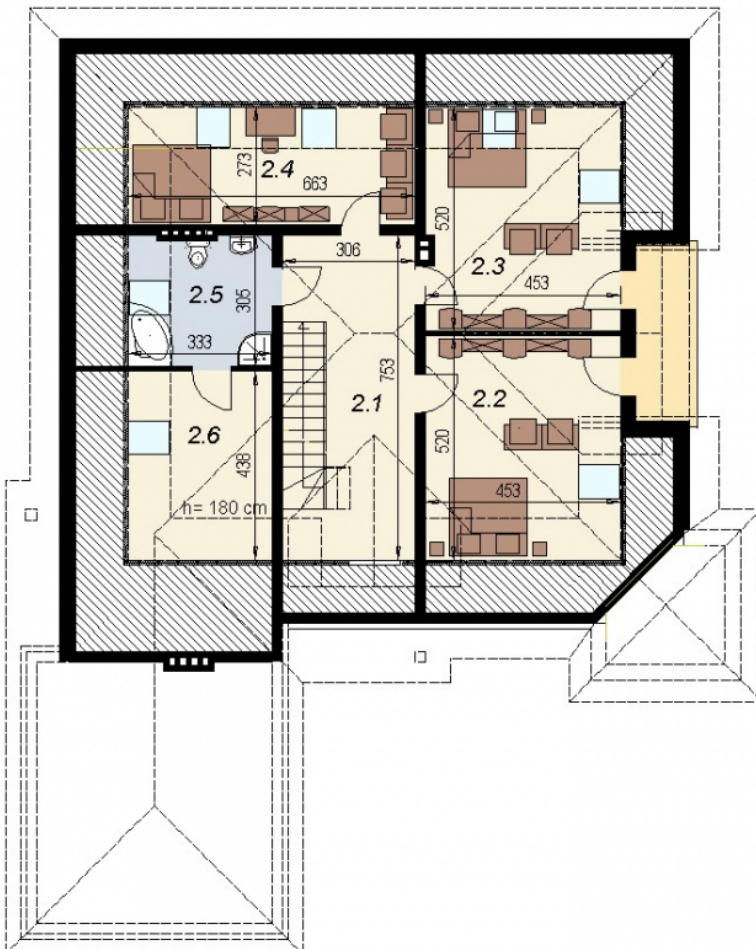
Elewacja ogrodowa





Rzut parteru

- 1.1 PRZEDSIONEK 6.06
- 1.2 HALL 16.60
- 1.3 KUCHNIA Z ANEKSEM 24.52
- 1.4 SALON 41.67
- 1.5 SCHOWEK 4.16
- 1.6 GARDEROBA 12.12
- 1.7 SYPIALNIA 18.53
- 1.8 ŁAZIENKA 9.54
- 1.9 WC. 1.75
- 1.10 SYPIALNIA 13.77
- 1.11 POM. GOSPODARCZE 11.58
- 1.12 GARAŻ 32.84
- razem pu. parteru (bez garażu): 160.30
- z garażem: 193.14



Rzut poddasza

- 2.1 PRZEDPOKÓJ 17.84
- 2.2 SYPIALNIA 16.89
- 2.3 SYPIALNIA 16.74
- 2.4 SYPIALNIA 9.96
- 2.5 SYPIALNIA 7.05
- 2.6 SCHOWEK 8.04
- razem pu. poddasza: 76.52